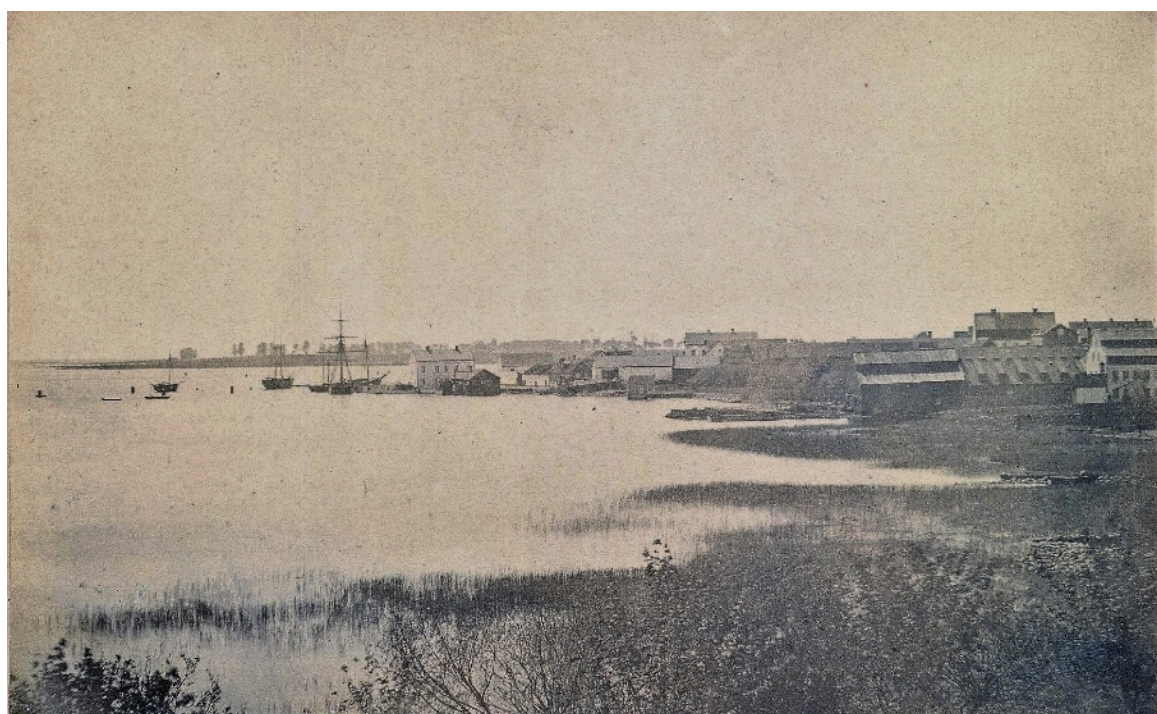




Fotografen har stått uppe på ruinkullen, varifrån åtminstone två foton har tagits men ur olika kameravinklar. De båda har sedan sammanfogats till att bli ett brett panorama över staden från hamnen i öster till kyrkan i väster. Sannolikt har fotona tillkommit under senare delen av 1860-talet.



Till vänster utanför Skeppsbron ligger några smärre segelfartyg. Alldeles intill syns också några av de dykdalber (i havsbotten nedslagna pålverk för att förtöja fartyg), som ännu i bättre eller sämre skick kan ses mellan hamnen och Kaninholmen.

I närheten av Skeppsbron ligger Tullhuset, Badhusaktiebolagets kall- och varmbadhus, Vita magasinet samt andra förrådsbyggnader. Längre upp utmed Skeppsbrogatan skymtar det s.k. Sjöslottet och bortom Lilljedahlska läderfabriken, de då två största stenhusen vid Stortorget.

Alldeles utanför grosshandlare Nils Holms stora trädgård (den nuvarande biblioteksparken) i kvarteret Gladan återfinns vi innehavarens kombinerade lilla privata, säkerligen synnerligen trivsamma bad- och lusthus.





Strandlinjen ligger vid denna tid väsentligt närmre staden än i dag. Byggandet av en järnväg från staden österut mot Karlskrona har ännu inte ens påbörjats. Smärre utfyllnader har dock gjorts i anslutning till läderfabriken och stranden är i större eller mindre omfattning beklädd med bladvass.

Längs Östra Storgatan kan man vid en närmare granskning urskilja fler större byggnader; till exempel de två Lilljedahlska bostadshusen och det välbyggda stenus, som under 1800-talets senare hälft ägdes och beboddes av doktor G.W. Jacobi.

Längre västerut syns S:t Nicolai kyrka och Möllebacken.

*Vidare till nästa bilduppslag*